

# Japanese Melanoma Study: Annual Report 2018

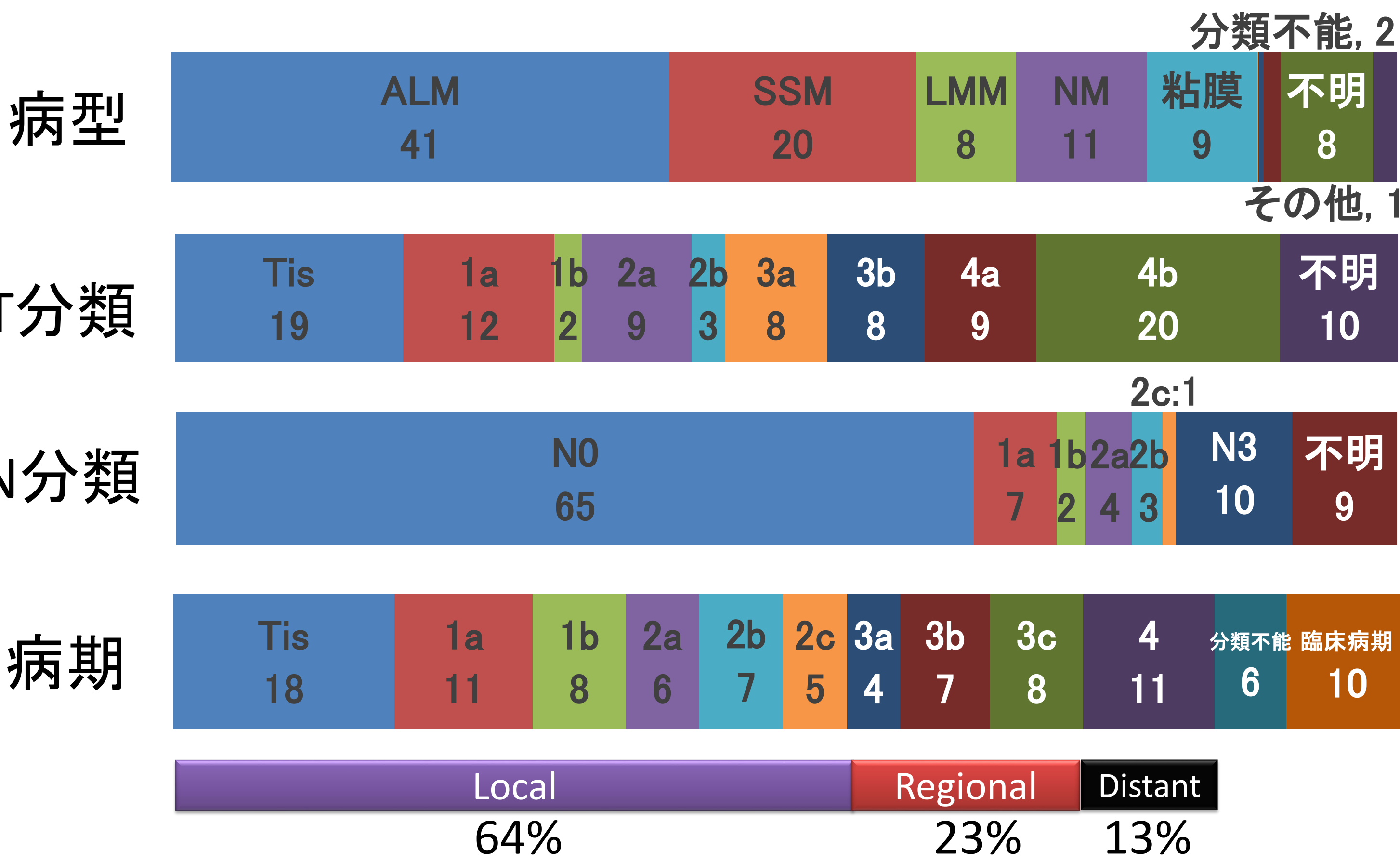
皮膚悪性腫瘍学会皮膚がん予後統計委員会担当委員: 藤澤 康弘 (筑波大学)

2018年度症例より, AJCC第7版から第8版への変更がありました. それに伴いシステム改修を行い, 第8版に対応できるような調査票(画面)への変更を行いました. そのため, 今回は第7版と第8版を併記する形で報告をさせていただきます.

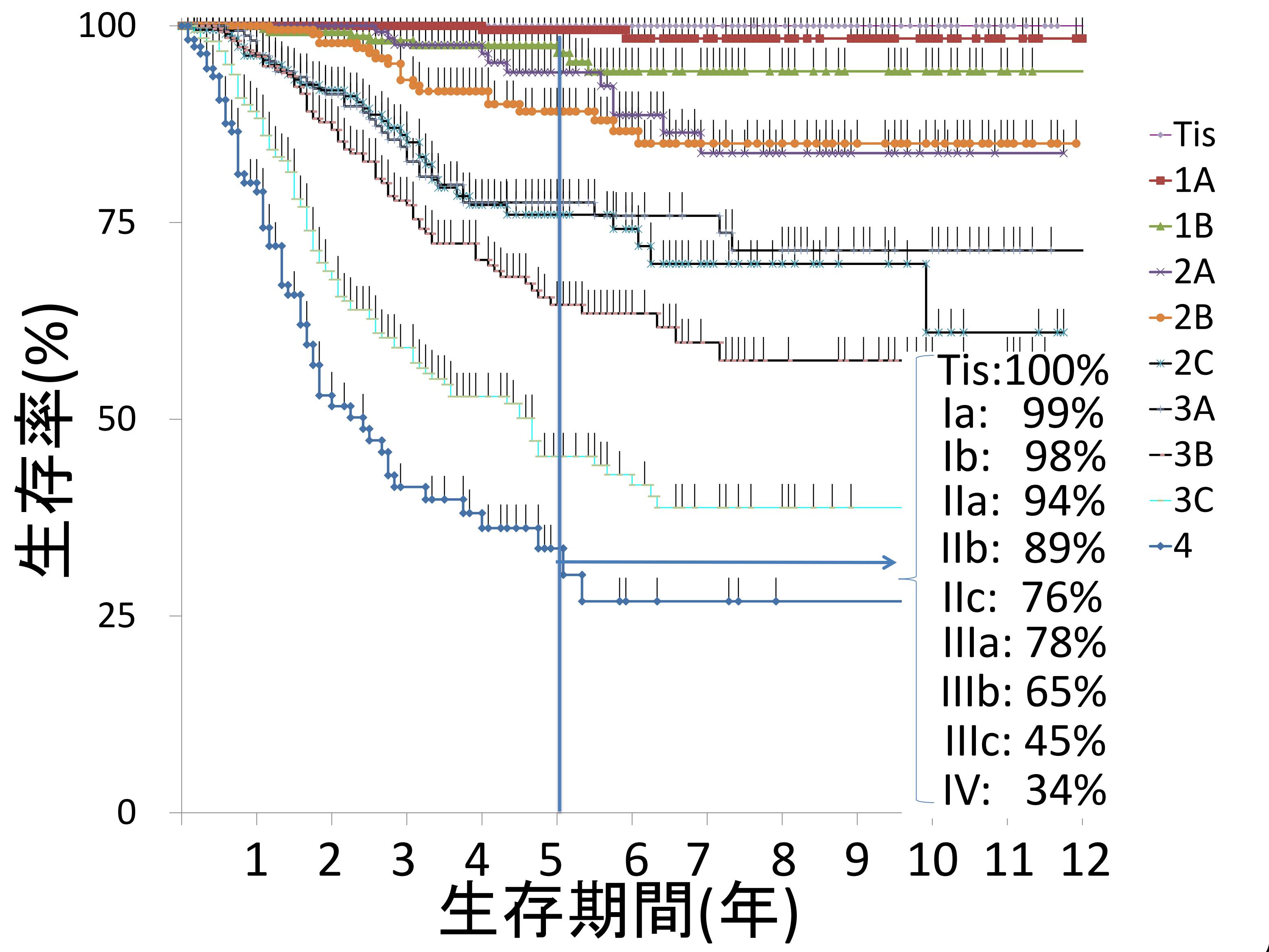
## 2005~2017集計(AJCC第7版)

総症例数: 5,047症例

年齢		受診までの期間	
平均	64.2	平均	68.6ヶ月
中央値	67.0	中央値	24ヶ月
性別		他腫瘍あり	
男性	2,297 (45.5%)		361
性別		家族歴あり	
女性	2,747		97



## 皮膚メラノーマ 疾患特異的生存率 (数字は5年生存率)

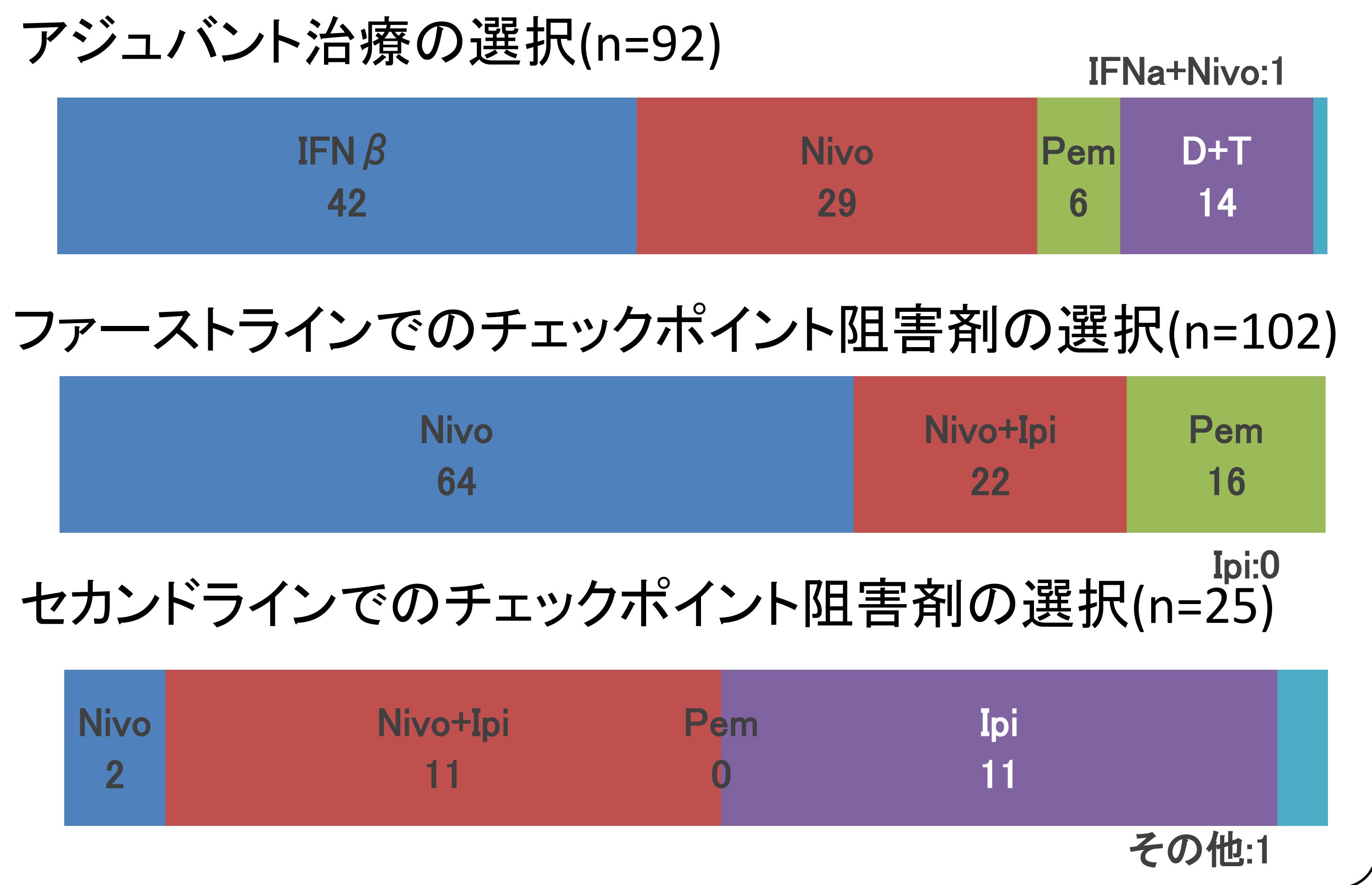
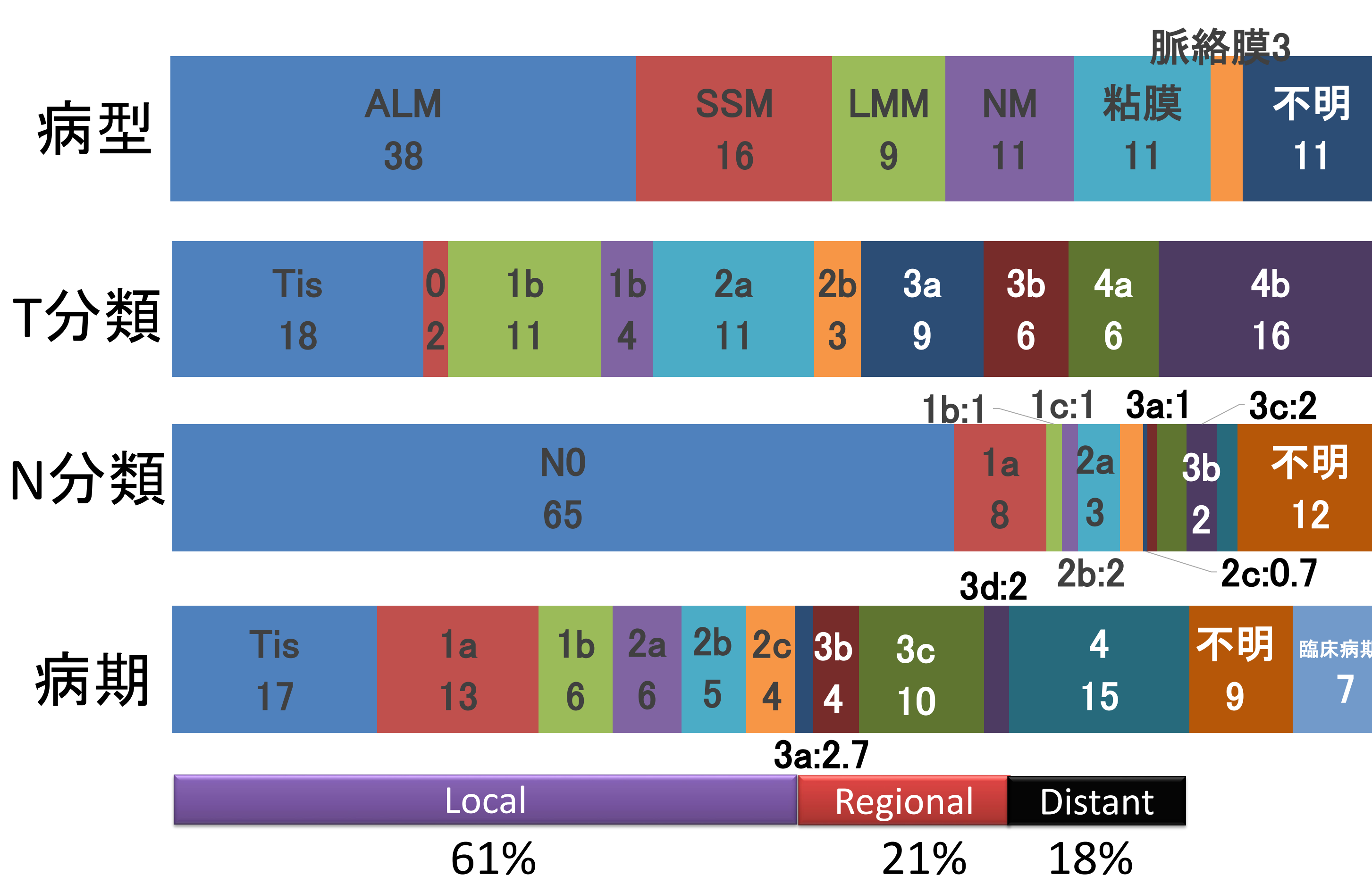


## 2018~集計(AJCC8版)

総症例数: 525症例

年齢		BRAF	
平均	66.5	変異型	62
中央値	70.0	野生型	217
性別		不明・未検	246
男性	247 (47.0%)		
女性	278		

	BRAF-WT	BRAF-Mut	陽性率(%)
ALM	82	6	6.8
SSM	20	24	54.5
LMM	12	4	25.0
NM	25	17	40.5
粘膜炎	42	3	6.7
脈絡膜	9	0	0.0
その他・不明	27	8	22.9



### 研究協力施設 (27施設) 御協力に感謝申し上げます

岡山大学	加持 達也 先生	新潟県立がんセンター	竹之内 辰也 先生	大阪市立大学	加茂 理英 先生・野間 直樹 先生
旭川医科大学	上原 治朗 先生・土井 春樹 先生	神戸大学	藤原 進 先生	筑波大学	藤澤 康弘
岐阜大学	松山 かな子 先生	静岡がんセンター	清原 祥夫 先生・吉川 周佐 先生	東京大学	山田 大資 先生
京都府立医科大学	浅井 純 先生	国立がんセンター	山崎 直也先生・並川 健二郎 先生	東北大学	藤村 卓 先生
九州大学	内 博史 先生	埼玉医科大学医学部附属病院	緒方 大 先生	日本医科大学	帆足 俊彦 先生
熊本大学	尹 浩信 先生・福島 聡 先生	埼玉医科大学国際医療センター	中村 泰大 先生・寺本 由紀子 先生	浜松医科大学	藤山 俊晴 先生
虎の門病院	岸 晶子 先生	埼玉県立がんセンター	石川 雅士 先生	富山県立中央病院	八田 尚人 先生
		札幌医科大学	宇原 久 先生・加藤 潤史 先生	福岡大学	柴山 慶継 先生
		産業医科大学	吉岡 学 先生	北海道大学形成外科	古川 洋志 先生・村尾尚規先生
		信州大学	皆川 茜 先生	名古屋大学	横田 憲二 先生・浦田 透 先生