

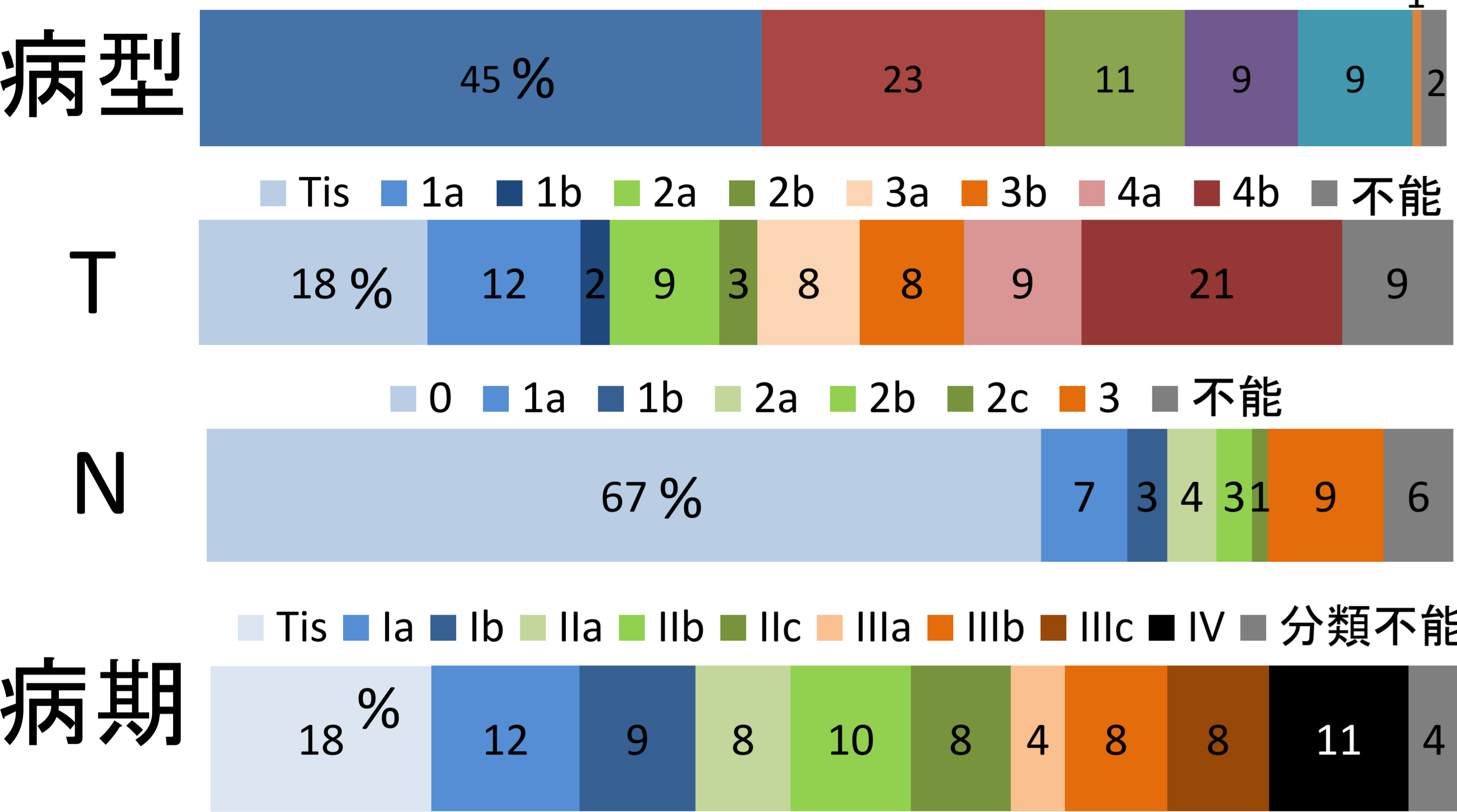
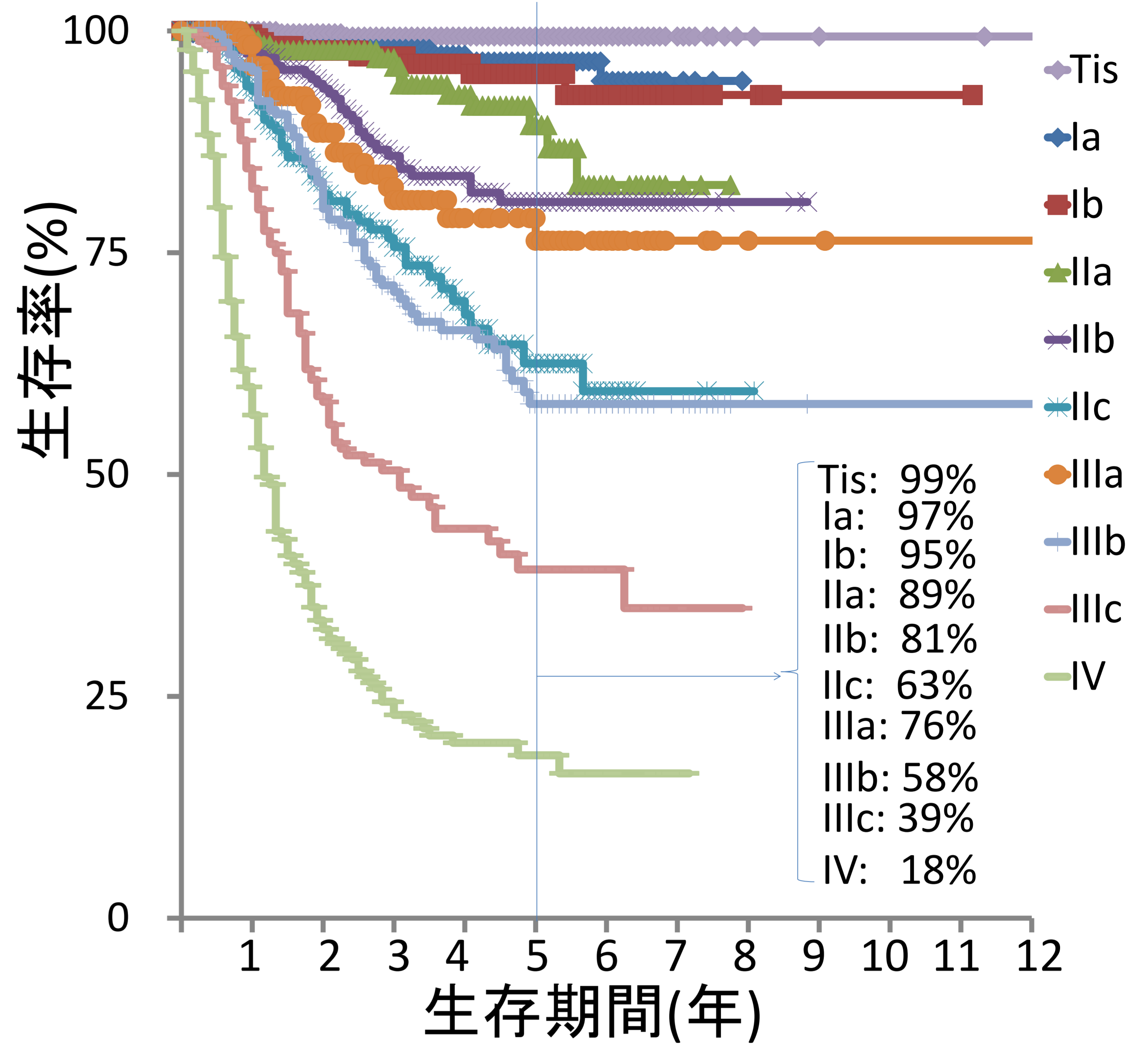
Japanese Melanoma Study: Annual Report 2014

皮膚悪性腫瘍学会皮膚がん予後統計委員会担当委員: 藤澤 康弘 (筑波大学)

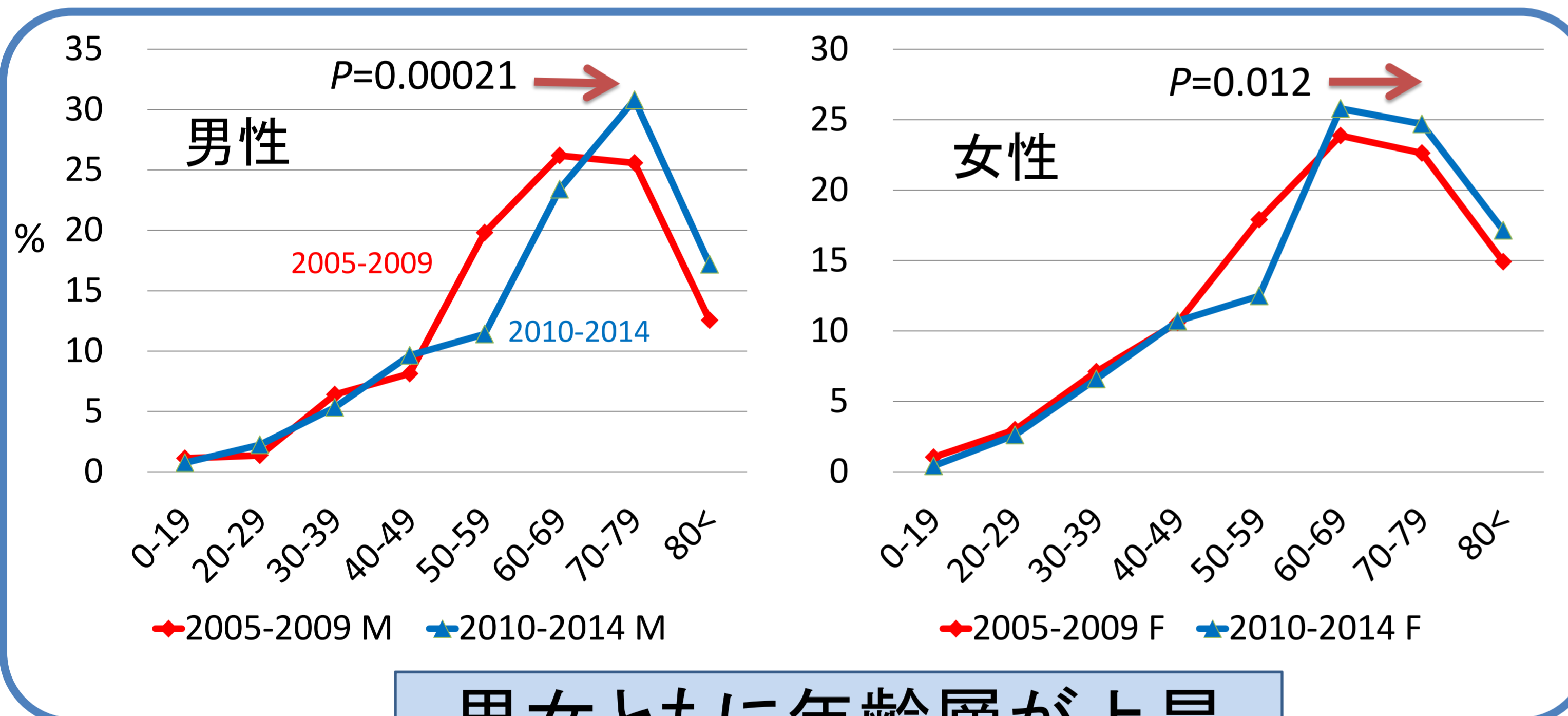
総症例数: 3278症例

年齢		受診までの期間	
平均	63.4歳	平均	72.0ヶ月
中央値	66.0歳	中央値	26.5ヶ月
性別		他腫瘍あり	262例
男性	1531 (47%)	家族歴あり	93例
女性	1744		

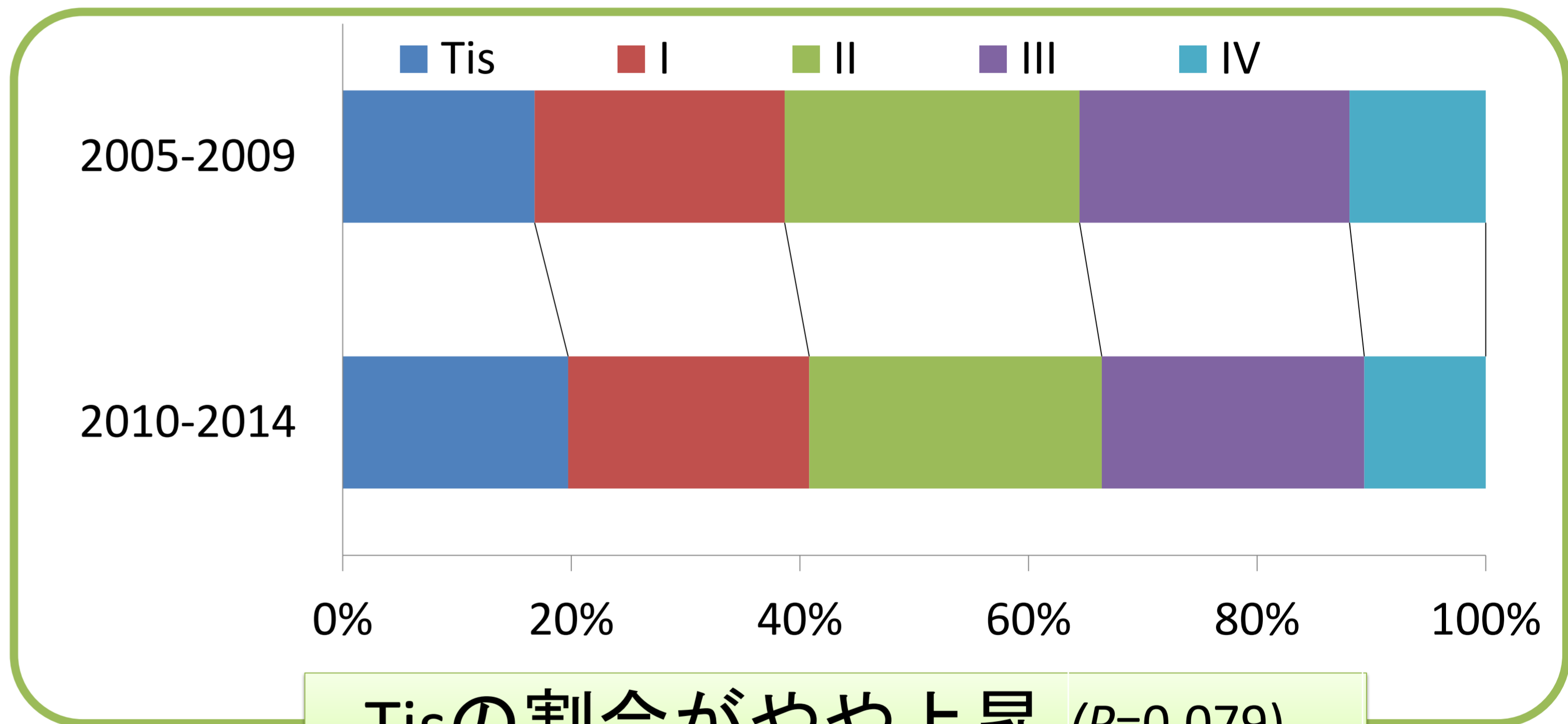
疾患特異的生存率 (数字は5年生存率)



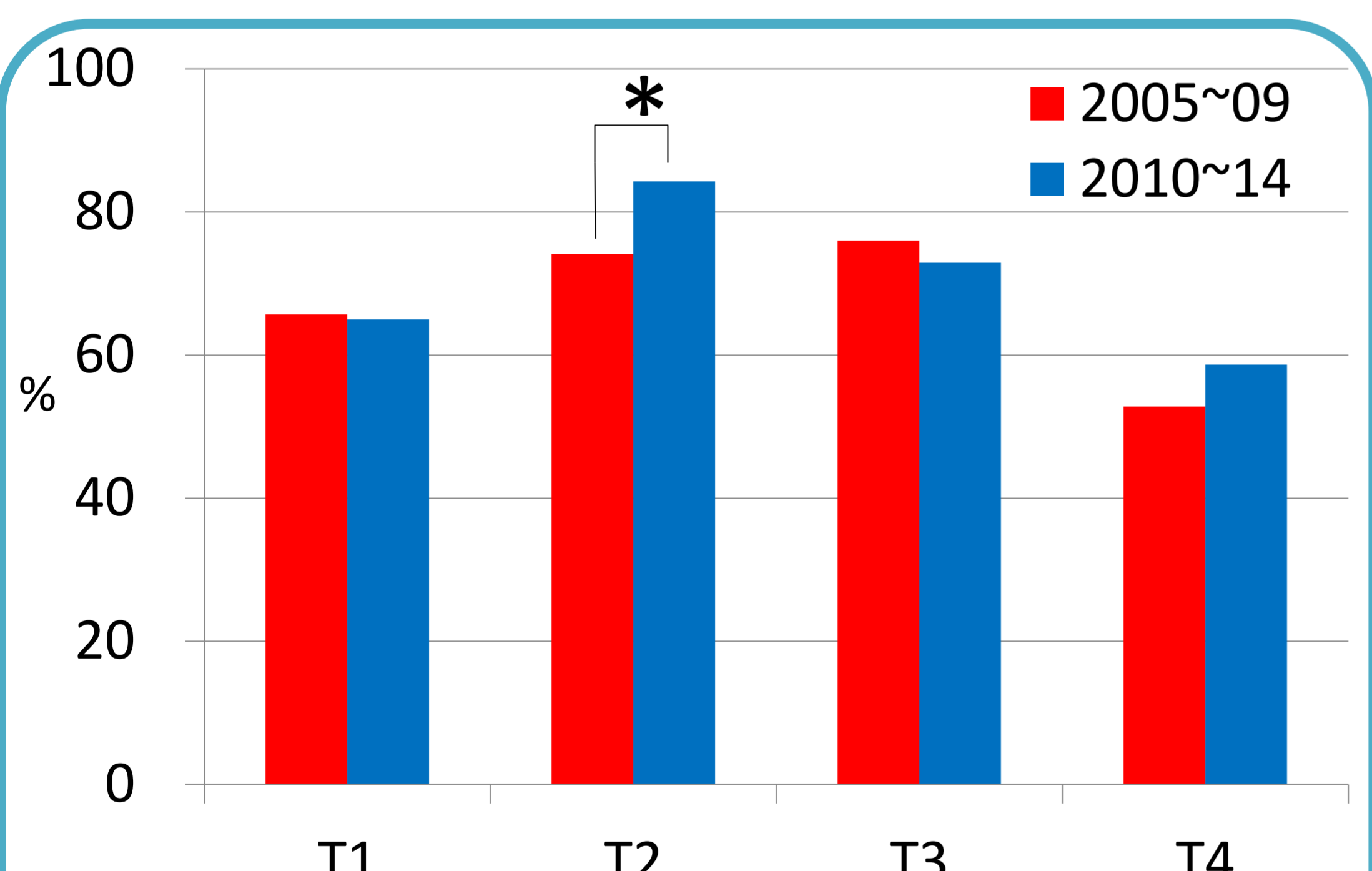
研究前半(2005-09)と後半(2010-14)での比較



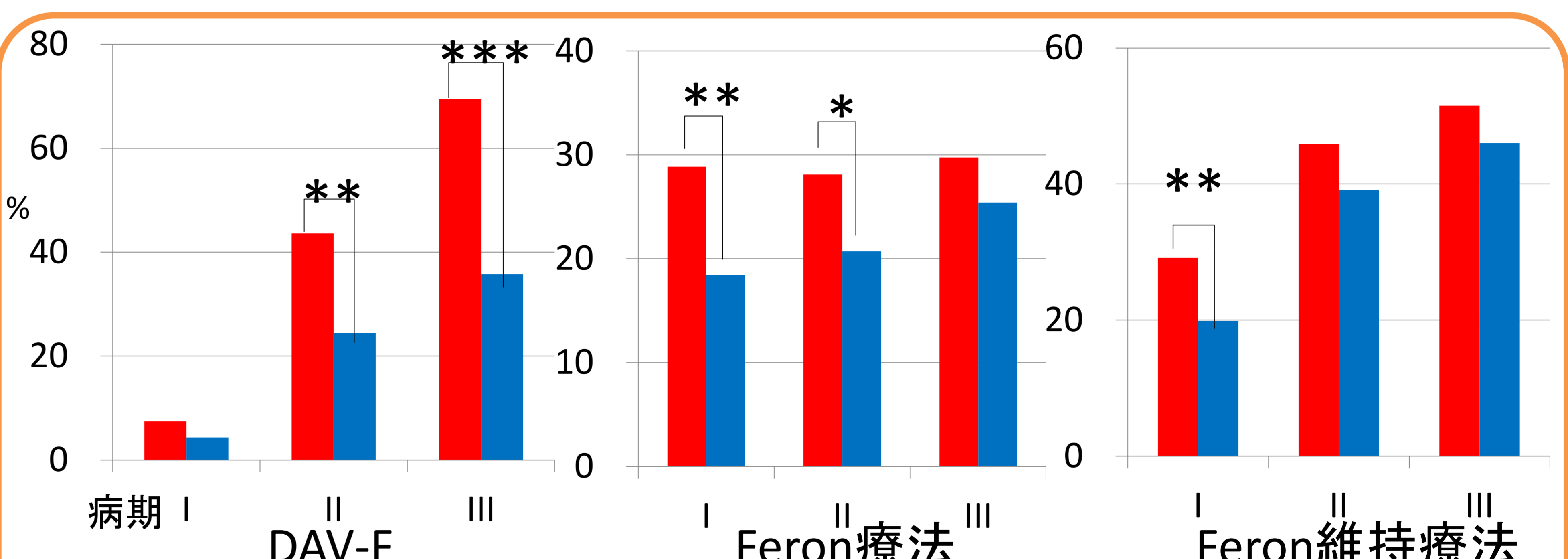
男女ともに年齢層が上昇



Tisの割合がやや上昇 (P=0.079)



SLNBの施行率はT2で上昇



いずれの術後補助療法も減少

サマリー

- ・症例のピーク年齢が高齢化
- ・早期発見例がやや増加
- ・T2症例で更にSLNB施行率上昇
- ・DAV-F/Feron療法いずれも減少
- ・Feron維持療法も病期Iで減少

研究協力施設(アイウエオ順, 敬称略)

旭川医科大学	上原 治朗	新潟県立がんセンター	竹之内 辰也
岐阜大学	渋谷 佳直	神戸大学	藤原 進
京都府立医科大学	竹中 秀也	静岡がんセンター	清原 祥夫
九州大学	内 博史	大阪市立大学	加茂 理英
熊本大学	尹 浩信	筑波大学	藤澤 康弘
虎の門病院	岸 晶子	東京大学	門野 岳史
国立がんセンター	山崎 直也	東北大学	橋本 彰
埼玉医科大学医学部附属病院	土田 哲也	日本医科大学	帆足 俊彦
埼玉医科大学国際医療センター	山本 明史	浜松医科大学	藤山 俊晴
埼玉県立がんセンター	石川 雅士	富山県立中央病院	八田 尚人
札幌医科大学	山下 利春	福岡大学	柴山 慶継
産業医科大学	日野 亮介	北海道大学	古川 洋志
信州大学	皆川 茜	名古屋大学	横田 憲二